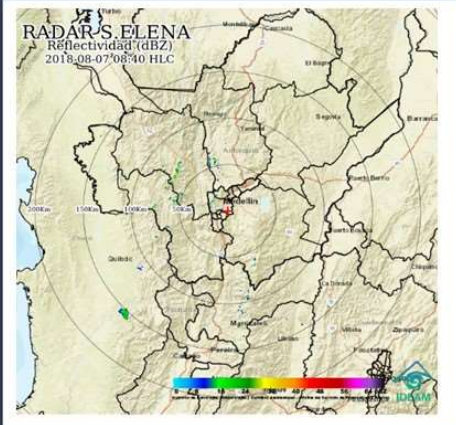


Informe Mañana

Condiciones actuales

Agosto 07 de 2018

Imagen Satelital



Condiciones Meteorológicas

En la madrugada y primeras horas de la mañana se presentan lloviznas en la subregión de Bajo Cauca y lluvias sectorizadas en las subregiones de Urabá, Norte y Occidente, en el resto del departamento antioqueño condiciones de tiempo seco

Aeropuertos:

Rionegro: 17°C - Ligeramente nublado

Medellín: 18°C - Ligeramente nublado

Carepa: 27°C - Nublado

Lluvias recientes (Colores verdes, lluvias moderadas)
Radar Meteorológico Convenio SIATA - IDEAM
Agosto 07 de 2018 - Hora 8:40 a.m.

ALERTAS HIDROLÓGICAS



alerta
NARANJA

Niveles altos Río Atrato

Teniendo en cuenta lluvias con altos volúmenes, las cuencas de los ríos Murri, Sucio y Murindó que drenan hacia el río Atrato, pueden estar saturadas, lo cual podría generar incrementos significativos de los caudales en los principales ríos afluentes al río Atrato

Cuenca baja del río Cauca

Los niveles del río Cauca en sectores del trayecto comprendido entre Caucasia (Antioquia) hasta Guaranda (Sucre), se encuentran cercanos a la cota de desbordamiento. Se recomienda especial atención a los puntos más bajos de los corregimientos de Margento en Caucasia y Colorado en Nechí.

alerta
AMARILLA

Incremento súbitos ríos de Urabá

A causa de continuas lluvias en las cuencas de aporte, se prevén incrementos en los caudales y niveles de los ríos Murri, Sucio y Murindó.

Crecientes súbitas ríos de montaña de Antioquia

Ante un evento de precipitación importante, podría incrementar súbitamente los niveles en los aportantes al río Magdalena entre ellos los ríos Nare, Cimitarra, San Bartolo y sus afluentes; igualmente para los afluentes al río Cauca como los ríos Medellín, Porce, San Juan y la quebrada La Liboriana, ríos Tarazá, Man, Anorí, bajo Nechí y tributarios como los ríos San José, Tenche y El Bagre.



ALERTAS POR DESLIZAMIENTOS

alerta
NARANJA

Probabilidad media (8)

Por ocurrencia de deslizamientos de tierra en zonas inestables y de alta pendiente en 8 municipios.

alerta
AMARILLA

Probabilidad baja (52)

Por ocurrencia de deslizamientos de tierra en zonas inestables y de alta pendiente en 52 municipios



Especial Atención en Vías

Potencialidad de deslizamientos en la ruta:

Barbosa - Cisneros (Pescadito)

Cisneros - Alto de Dolores

La Mansa - Primavera

Medellín - Santa Fe de Antioquia

Los Llanos - Tarazá

Santuario - Cruce Ruta 45 (Caño Alegre).

CONDICIONES EN EL GOLFO DE URABÁ



alerta
NARANJA

Vientos moderados

ALTAMAR:

Vientos del suroeste con vientos máximos de 22 km/h

ZONAS COSTERAS:

Vientos del sur con 9 km/h

ALTURA DEL OLEAJE

Entre 0.5 y 1.0 mts

Síguenos en:



Instituto de Hidrología,
Meteorología y
Estudios Ambientales